

BOSTON

DESIGN BRUNO VERMEERSCH



casala

DESIGN LINKED TO FUNCTIONALITY

Casala specialises in the production of stylish contract furniture that excels in both design and functionality. "Design linked to Functionality" is deeply rooted within our DNA and plays a major role in the design process. We work together with leading designers in our industry. More than hundred years of experience in furniture guarantees that Casala furniture offers a lot of comfort and ease of use in addition to high quality.

casala

BRUNO VERMEERSCH

Bruno Vermeersch (1981, Kortrijk, Belgium) graduated as an architect from the Master of Architecture and Urban Planning – Ghent University in 2005. He worked for 10 years as a senior architect for Studio Makkink and Bey and effective from September 2015 as Editor in Chief of form studies at the Academy of Architecture. Through experience, Bruno Vermeersch is active in various fields and at different levels, from product to interior architecture and master planning, as an architect, product designer and creative strategist.



NL
Bruno Vermeersch (1981, Kortrijk, België) studeerde af als Master Architectuur en Stedenbouw aan de Universiteit Gent in 2005. Hij heeft 10 jaar gewerkt als een senior architect voor Studio Makkink en Bey. Sinds september 2015 is Bruno Vermeersch Editor in Chief van de vormstudies op de Academie van Bouwkunst. Door ervaring is Bruno Vermeersch actief op diverse terreinen en niveaus, van product tot interieur architectuur en masterplanning, als architect, productontwerper en creatief strateeg.

DE
Bruno Vermeersch (1981, Kortrijk, Belgien) absolvierte 2005 den Masterstudiengang Architecture and Urban Planning in Gent. Er arbeitete 10 Jahre lang als Senior Architect für Studio Makkink en Bey und ist seit September 2015 Editor in Chief der Formstudien an der Academie van Bouwkunst. Durch seine Erfahrung ist Bruno Vermeersch in verschiedenen Bereichen und Größenordnungen tätig, von Produkten über Innenarchitektur bis hin zur Masterplanung, als Architekt, Produktdesigner und Kreativstratege.

FR
Bruno Vermeersch (1981, Courtrai, Belgique) est architecte, diplômé de la Master Architecture and Urban Planning de Gand en 2005. Après avoir travaillé pendant 10 ans comme architecte senior pour le Studio Makkink et Bey, il officie comme Directeur des études de forme à l'Académie d'architecture depuis septembre 2015. Bruno Vermeersch met son expérience au service de domaines variés, à différents niveaux, du produit à l'architecture d'intérieur et à la planification. Il est à la fois architecte, concepteur de produit et stratège créatif.

BOSTON PHONEBOOTH

More and more open office environments require privacy for phone calls, reading and concentrated work. Boston Phonebooth functions as a sound-absorbing room-in-room solution that easily creates extra workplaces. There are several versions: Boston Single, Boston Double and Boston Workpod.



NL
In steeds meer open office omgevingen is behoefte aan privacy voor telefoneren, inlezen en geconcentreerd werken. Boston functioneert als een geluidsabsorberende room-in-room oplossing waarmee eenvoudig extra werkplekken worden gecreëerd. Er zijn verschillende varianten: Boston Single, Boston Double en Boston Workpod.

DE
In immer mehr offenen Büroumgebungen besteht ein Bedürfnis nach Privatsphäre für Telefonate, Textverarbeitung oder konzentriertes Arbeiten. Boston fungiert als schalabsorbierende Raum-in-Raum-Lösung, mit der sich einfach zusätzliche Arbeitsplätze schaffen lassen. Es stehen verschiedene Ausführungen zur Auswahl: Boston Single, Boston Double und Boston Workpod.

FR
De plus en plus d'environnements de travail ouverts nécessitent de l'intimité pour les appels téléphoniques, la lecture et le travail concentré. La cabine Boston Phonebooth est une solution acoustique à l'intérieur d'un espace, qui permet de créer facilement des postes de travail supplémentaires. Il existe plusieurs versions : Boston Single, Boston Double et Boston Workpod.

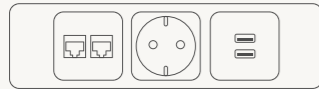


PRODUCTS
BOSTON, TEMO, COOPER I

BOSTON OVERVIEW

1 ELECTRIFICATION

Internet connection, USB, etc.



2 GLASS

10 mm thick glass panels increases levels of soundproofing and speech privacy. Optional acoustic glass.

3 EXTENSION

Optional side or back extension in oak veneer or fully upholstered. Seat extension fully upholstered.

4 PANELS

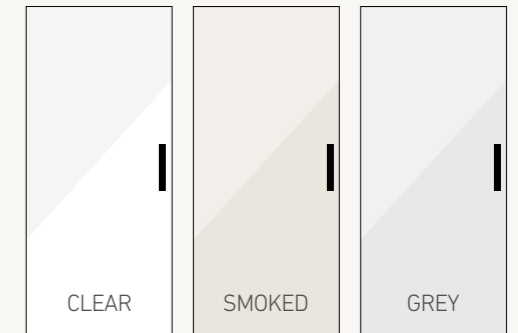
FSC®-certified OSB panels, finished with oak veneer or fully upholstered. Optional whiteboard panels. Ask for our FSC®-certified products.



GLASS DOOR 5

The 10mm glass door closes with hinges into a rubber profile to create a minimum of sound leaks.

It is available in 3 colours.



LIGHTING/AIR CIRCULATION 6

Equipped with light switch or optional sensor operated LED lighting.

CONSTRUCTION 7

Ultra-thin steel frame, Boston does not need a floor panel. The floor of your interior runs seamlessly through Boston.

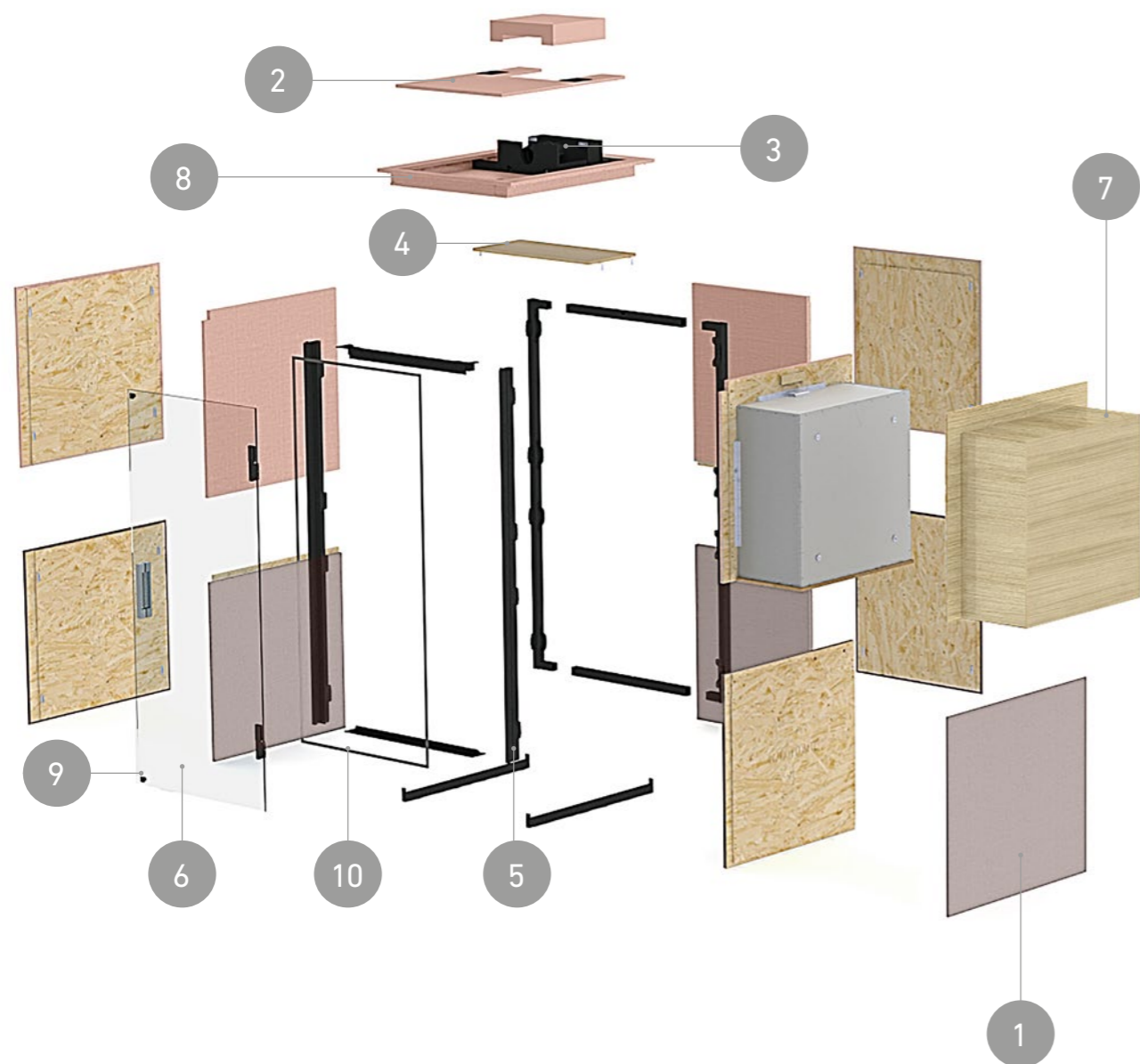
TABLE 8

Optional table integrated in interior.

ALUMINIUM DOOR HANDLE 9



BOSTON COMPONENTS



Due to the solid construction of its slender steel frame, Boston Phonebooth does not require a floor plate. The floor of your interior flows seamlessly into Boston Phonebooth. An additional advantage is that this makes the Boston Phonebooth very accessible.

1 UPHOLSTERED WALL PANEL
2 UPHOLSTERED ROOF PANEL
3 VENTILATION
4 OAK VENEER WORK DESK

5 THIN STEEL PROFILE
6 GLASS DOOR WITH HINGES
7 SIDE EXTENSION
8 LED LIGHTING

9 MAGNETIC DOOR CLOSURE
10 RUBBER DOOR SEALING PROFILE
ELECTRIFICATION (OPTION)

NL
Door de solide constructie van het ranke stalen frame behoeft Boston Phonebooth geen vloerdeel. De vloer van uw interieur loopt hierdoor naadloos door in Boston Phonebooth. Een bijkomend voordeel is dat de Boston Phonebooth hierdoor zeer toegankelijk is.

DE
Durch die solide Konstruktion des filigranen Stahlgestelles benötigt Boston Phonebooth keinen Boden, sodass sich der Boden Ihrer Inneneinrichtung nahtlos im Boston Phonebooth fortsetzt. Ein zusätzlicher Vorteil besteht darin, dass Boston dadurch sehr zugänglich ist.

FR
Grâce à sa solide construction et sa fine structure, Boston Phonebooth n'a pas besoin de plancher. Le sol de votre espace se prolonge ainsi harmonieusement à l'intérieur de la Boston Phonebooth. Autre avantage : Boston Phonebooth est de ce fait très accessible.

Ambient noise is drastically reduced in Boston. Boston also contributes to good acoustics in your space.



Sound reduction up to 38dB. Acoustic test report available.



PRODUCT
BOSTON PHONEBOOTH

LOCATION
TLN, ZOETERMEER - NL

ARCHITECT
CBRE

BOSTON
WORKS AS AN
ATTRACTIVE,
MODULAR
ROOM-IN-ROOM
SOLUTION
WHERE
EXTRA
WORKSPACES CAN
EASILY
BE CREATED





BOSTON CAN BE EXPANDED WITH
 A SIDE AND A REAR EXTENSION
 WHICH ARE COVERED WITH
 FABRIC OR OAK VENEER

PRODUCT
 BOSTON DOUBLE

LOCATION
 BIOTHALYS, GENT - BE

ARCHITECT
 ART NIVO

Boston also can be expanded with a seating extension which is finished with fabric. From the outside the extension can also be finished with oak veneer.



DESIGN LINKED TO FUNCTIONALITY



PRODUCTS
BOSTON WITH SEATING EXTENSION,
KWART SHELVING SYSTEM
BLUE CHAIR

DESIGN LINKED TO FUNCTIONALITY

The Boston Phonebooth with seat extensio and foldable work surface offers an ideal solution for facilitating conference calls and online meetings.



Boston's table top has been completely redesigned. In addition to a new design, it is now possible to integrate electrification.





The 96cm wide glass door has an aluminium door handle and black hinges. There is no need for a raised floor, Boston runs seamlessly through to the floor of your space.



BOSTON WORKPOD



Online meetings, making phone calls and zones for conferencing and concentrating are inherent to the office. With Boston, all these needs are met. The phonebooth has become a standard in many office interiors. Boston is increasingly used as a flexible workspot. Equipped with glass on both sides, Boston Workpod is a pleasant workspace for concentration without being isolated from the surroundings.

NL

Online vergaderingen, telefoongesprekken en zones voor vergaderen en concentreren zijn inherent aan het kantoor. Met Boston wordt in al deze behoeften voorzien. De belcel is een standaard geworden in veel kantoorinterieurs. Boston wordt steeds vaker gebruikt als flexibele werkplek. Uitgerust met glas aan beide zijden, is de Boston Workpod een aangename flexwerkplek voor concentratie zonder geïsoleerd te zijn van de omgeving.

DE

Online-Meetings, Telefongespräche und Bereiche für Besprechungen und konzentriertes Arbeiten sind fester Bestandteil des Büros. Mit Boston werden all diese Bedürfnisse erfüllt. Die Phonebooth ist zum Standard in vielen Büroeinrichtungen geworden. Boston wird zunehmend als flexibler Arbeitsplatz genutzt. Der beidseitig verglaste Boston Workpod ist ein angenehmer Arbeitsplatz an dem man sich konzentrieren kann, ohne von seiner Umgebung isoliert zu sein.

FR

Les réunions en ligne, les appels téléphoniques, les visioconférences et les espaces de concentration sont inhérents aux environnements de travail. Avec Boston, tous ces besoins sont satisfaits. La phonebooth est devenue un standard dans de nombreux intérieurs de bureaux. Boston est de plus en plus utilisée comme un poste de travail flexible. Equipé de vitres des deux côtés, Boston Workpod est un agréable espace de travail pour se concentrer sans s'isoler de l'environnement extérieur.



Optimise Boston Workpod into a fully-fledge flexible workplace with the electrical height-adjustable table. Adjust the top to any desired height, ensuring you always work ergonomically.





DESIGN LINKED TO FUNCTIONALITY

DESIGN LINKED TO FUNCTIONALITY

PRODUCT
BOSTON WORKPOD

LOCATION
SKIM, ROTTERDAM - NL

SUPPLIER
DESQUE

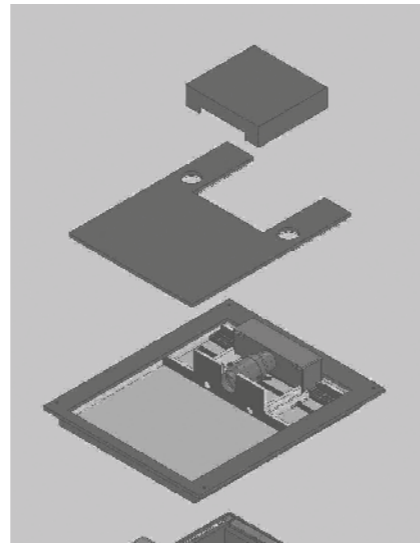
BOSTON

AIR CIRCULATION

UK

Boston phonebooth is equipped with a ventilation system in the roof, to provide the air circulation. The system is able to refresh the air inside the Boston Phonebooth with a capacity of at least 120m³ per hour. Based on air-flow simulations the air displacement of 120m³ per hour is determined as optimal. If needed the capacity can easily be scaled upwards with a rotary fan in the roof.

The ventilation system uses the air in the space around the Boston Phonebooth to circulate. Clean air is blown inwards from the roof, through air channels in the roof and the air in the phonebooth is pushed outwards. The in- and outward air flows are separated above the roof to enable a clean inward air flow.



NL

Boston Phonebooth is uitgerust met een ventilatiesysteem in het plafond om de luchtcirculatie te verzorgen. Het systeem is in staat om de lucht in de Boston Phonebooth te verversen met een capaciteit van tenminste 120m³ per uur. Op basis van luchtstroomsimulaties is de luchtverplaatsing van 120m³ per uur optimaal. Indien nodig kan de capaciteit eenvoudig worden opgeschaald dankzij een draaiknop in het plafond.

Het ventilatiesysteem gebruikt de lucht in de ruimte rond de Boston Phonebooth om te circuleren. Schone lucht wordt vanaf het dak naar binnen geblazen en via luchtkanalen in het plafond wordt de lucht in de Boston Phonebooth naar buiten geleid. De in- en uitgaande luchtstromen worden boven het dak gescheiden om een schone inwaartse luchtstroom mogelijk te maken.

DE

Die Boston Phonebooth ist mit einem Belüftungssystem im Dach ausgestattet, um die Luftzirkulation zu gewährleisten. Das System ist in der Lage, die Luft im Inneren der Boston-Phonebooth mit einer Kapazität von mindestens 120m³ pro Stunde aufzufrischen. Basierend auf Luftstrom Simulationen wurde die Luftverdrängung von 120m³ pro Stunde als optimal ermittelt. Bei Bedarf kann die Kapazität mit einem Drehknopf im Dach leicht nach oben skaliert werden.

Das Belüftungssystem nutzt die Luft im Raum der Boston Phonebooth zur Zirkulation. Saubere Luft wird vom Dach nach innen geblasen, durch Luftkanäle im Dach wird die Luft in der Telefonkabine nach außen gedrückt. Die Zu- und Abluftströme werden oberhalb des Daches getrennt, um einen sauberen Luftstrom nach innen zu ermöglichen.

FR

La Boston Phonebooth est équipée d'un système de ventilation dans le toit, permettant une circulation de l'air. Le système renouvelle l'air à l'intérieur de la Boston Phonebooth avec une capacité de 120 m³ par heure. D'après les simulations des flux d'air, l'extraction de 120 m³ par heure est considérée comme optimale. Si nécessaire, la capacité peut cependant être aisément augmentée grâce à un bouton rotatif dans le plafond.

Le système de ventilation utilise l'air ambiant autour de la Boston Phonebooth. De l'air propre est soufflé à l'intérieur, et l'air intérieur est quant à lui rejeté à l'extérieur par des conduits installés dans le toit. Les circuits d'entrée et de sortie de l'air sont séparés au-dessus du toit pour permettre l'entrée d'air propre.

The in- and outward air flows are separated above the roof to enable a clean inward air flow.





BOSTON LIGHTING

A motion sensor switches the ventilation and light on, and leaves it running up to 15 minutes after leaving the phonebooth. On request the air circulation can be connected separately from the sensor, to have a continuous circulation.



COLOUR TEMPERATURE: 2.700 K
ENERGY: 14.4 WATT
SENSOR OPERATED: YES
MATERIAL: ALUMINIUM
LENGTH STRIP: 80CM

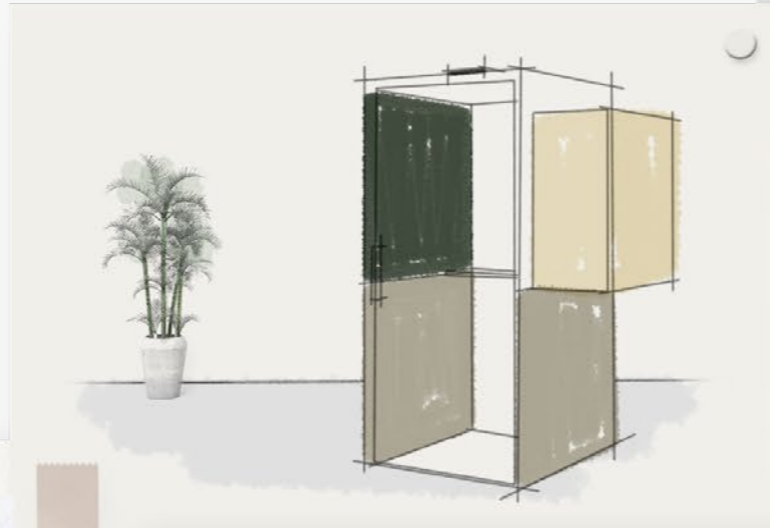
NL
Een bewegingssensor schakelt de ventilatie en de verlichting in, en laat deze tot 15 minuten na het verlaten van de Phonebooth branden. Op verzoek kan de luchtcirculatie apart van de sensor worden aangesloten, zodat er continue luchtcirculatie is. Het is mogelijk om het ventilatiesysteem te combineren met een UV-C module, die virusdeeltjes en bacteriën in de lucht kan elimineren voordat de lucht in de Boston wordt geblazen.

DE
Ein Bewegungssensor schaltet die Lüftung und das Licht ein und lässt sie bis zu 15 Minuten nach Verlassen der Telefonkabine laufen. Auf Wunsch kann die Luftzirkulation getrennt vom Sensor angeschlossen werden, um eine kontinuierliche Zirkulation zu erhalten. Es ist möglich, das Lüftungssystem mit einem UV-C-Modul zu kombinieren, das Viren und Bakterien in der Luft beseitigen kann, bevor die Luft in die Boston geblasen wird.

FR
Un détecteur de présence met en marche la ventilation et l'éclairage et les laisse allumés jusqu'à 15 minutes après utilisation de la phone-booth. Sur demande, la ventilation peut ne pas être reliée au détecteur, afin d'avoir une circulation continue de l'air. Il est possible de combiner le système de ventilation avec un module UV-C, pouvant éliminer les particules virales et les bactéries présentes dans l'air avant son entrée dans la Boston.

PERSONALISE YOUR BOSTON PHONEBOOTH

Each Boston can be adapted to the space in terms of both look and feel. This can be achieved by applying a mix of fabrics to the upholstered panels. The option of panels specified in an oak veneer or HPL finish is also available. There is also a wide range of high-end HPL finishes available for the worksurfaces.



DESIGN LINKED TO FUNCTIONALITY

DESIGN LINKED TO FUNCTIONALITY

BOSTON EXTERIOR DIMENSIONS

Exterior dimensions width, depth, height (in cm)



BOSTON (GLASS-GLASS) 300/10
101 x 122 x 235



BOSTON (EXTENSION LEFT) 315/15
144 x 122 x 235



BOSTON (EXTENSION RIGHT) 312/15
144 x 122 x 235



BOSTON DOUBLE 320/20
202 x 122 x 235



BOSTON DOUBLE (EXTENSION RIGHT) 336/21
243 x 122 x 235
243 x 122 x 235 (oak extension left) 331/21
202 x 161 x 235 (oak extension back) 333/21



BOSTON (EXTENSION BACK) 313/15
101 x 165 x 235



BOSTON (SEAT EXTENSION LEFT) 312/16
148 x 122 x 235



BOSTON (SEAT EXTENSION RIGHT) 316/16
148 x 122 x 235



BOSTON WORKPOD 340/12
202 x 142 x 235



BOSTON WORKPOD 340/20
202 x 142 x 235

BOSTON ELECTRIFICATION

Technology can be easily integrated into your room-in-room solution. In addition to the standard configurations, configurations can be specified as desired.



Keystone module CAT6A Keystone module USB double charger Keystone module USB A+C double charger Keystone module Light switch



2-way MEB, 1x power, 1x Custom size: 112,5x52,5 mm 3-way MEB, 3x power size: 193,5x52,5 mm 3-way MEB, 2x power, 1x Custom size: 193,5x52,5 mm



2-way MEB, 2x power size: 112,5x52,5 mm 2-way MEB-K, 2x power size: 115x55mm 2-way MEB-K, 1x power, 1x Custom size: 115x55mm

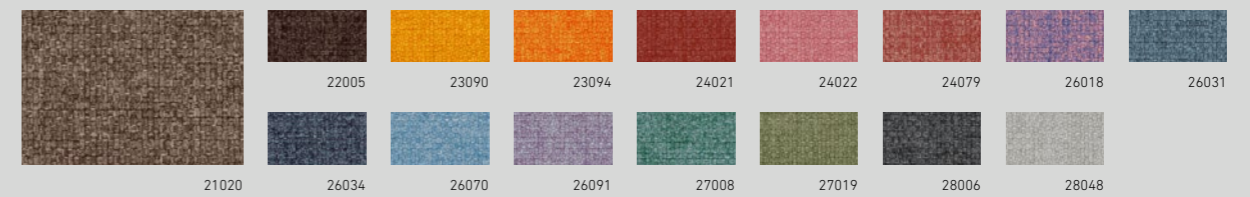
BOSTON UPHOLSTERY

Aside from the Casala upholstery, there is a wide fabric collection available from renowned manufacturers. Alternative upholstery on request.

ARIZONA



FLORIDA 100% POLYESTER, GRS RECYCLED



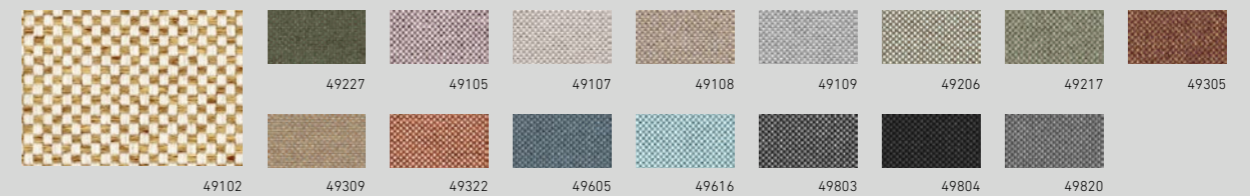
CALIFORNIA 100% RECYCLED POLYESTER, SEAQUEL® YARN CERTIFIED



DAKOTA



GEORGIA



The colours in this publication may differ to the original product. We recommend requesting a product sample. Sample service and further information: WWW.CASALA.COM/SAMPLES

BOSTON FINISHES

FINE TEXTURES



UK

FRAME

Ultra-thin steel frame with a matte fine-textured powder coating. Available in a variety of standard colours. Alternative colours on request.

PARTITIONS

The wall partitions are made from upholstered wooden FSC-certified panels. Due to their sound-absorbing effect, they have a positive effect on the acoustics, both in the Boston and the room in which it is placed.

TABLE TOP

The Boston Phonebooth single is equipped with an 18 mm work desk in oak veneer as standard. Other variants and decors are available.

ACOUSTICS

Ambient noise is drastically reduced in Boston. Boston also contributes to good acoustics in your room. A test report is available.

UPHOLSTERY

Aside from the Casala upholstery, there is a wide fabric collection available from renowned manufacturers. Alternative upholstery on request.

EXTENSIONS

Boston can be expanded with a side and seating extension. These extensions are made of fabric or MDF, finished with oak veneer.

OPTIONS

Boston can be equipped with electrification and a whiteboard. The Boston Double can be expanded with a table element.

NL

FRAME

Ultradun stalen frame met een matte fijnstructuur poedercoating. Verkrijgbaar in diverse standaardkleuren. Overige kleuren op aanvraag.

WANDEN

De wanddelen zijn vervaardigd uit gestoffeerde FSC-gecertificeerde houten panelen. Door hun geluidsabsorberende werking dragen zij bij aan een positief effect op de akoestiek in zowel Boston als de ruimte waarin hij geplaatst wordt.

TAFELBLADEN

Boston Phonebooth single is standaard voorzien van een 18 mm werkblad in eiken fineer. Andere uitvoeringen en decors zijn optioneel beschikbaar.

AKOESTIEK

Omgevingsgeluid wordt in Boston drastisch gereduceerd. Boston draagt daarnaast bij aan een goede akoestiek in uw ruimte. Er is een testrapport beschikbaar.

STOFFERING

Naast de Casala stoffen is er een brede stoffencollectie beschikbaar van gerenommeerde fabrikanten. Overige stoffen op aanvraag.

EXTENSIES

Boston kan worden uitgebreid met een zij- en zituitbouw. Deze extensies worden uitgevoerd in stof of MDF, voorzien van eikenfineer.

OPTIES

Boston kan voorzien worden van elektrificatie en een whiteboard. De Boston Double kan worden uitgebreid met tafelelement.

The thin frame is finished as standard with a black matte fine-textured powder coating. Other matte fine texture powder coating colours are available on request.

DE

GESTELL

Ein extrem dünnes Stahlgestell mit einer matten Feinstruktur-Pulverbeschichtung. Erhältlich in verschiedenen (Standard)farben.

WÄNDE

Die Wandteile bestehen aus gepolsterten Holzpaneelen. Durch die schallabsorbierende Funktion tragen sie positiv zur Akustik bei, sowohl im Boston selbst als auch in dem Raum er aufgestellt ist.

TISCHPLATTEN

Die Boston Phonebooth Single ist standardmäßig mit einer 18mm dicken Tischplatte aus Eichenfurnier ausgestattet. Weitere Varianten und Dekore sind optional erhältlich.

AKUSTIK

Umgebungsgeräusche werden im Boston drastisch reduziert. Boston trägt darüber hinaus zu einer guten Akustik in Ihrem Raum bei. Es ist ein Prüfbericht verfügbar.

POLSTERBEZUG

Neben den Casala-Stoffen ist eine umfangreiche Stoffkollektion renommierter Hersteller verfügbar. Weitere Stoffe auf Anfrage.

ERWEITERUNGEN

Boston kann mit einem Seiten- und Sitzanbau erweitert werden. Diese Erweiterungen werden aus Stoff oder MDF mit Eichenfurnier ausgeführt.

OPTIONEN

Boston kann mit Netzanschluss und Whiteboard ausgestattet werden. Boston Double lässt sich mit einem Tischelement erweitern.

FR

STRUCTURE

Structure en acier ultra-fine avec un coating en poudre mat à la structure délicate. Disponible en différents coloris standard. Autres coloris sur demande.

PAROIS

Les parois sont fabriquées en panneaux de bois certifié. Grâce à leur action insonorisante, elles contribuent positivement à l'acoustique tant dans la Boston que dans la pièce dans laquelle elle est placée.

TABLETTES

La Boston Phonebooth single est équipée d'une tablette placée chêne, de 18 mm d'épaisseur. D'autres matériaux et décors sont disponibles en options.

ACOUSTIQUE

Les bruits ambiants sont drastiquement réduits dans Boston. Boston contribue par ailleurs à une bonne acoustique dans votre espace. Un rapport de test est disponible.

GARNISSAGE

Outre les tissus Casala, une vaste gamme de tissus de fabricants de renom est disponible. Autres tissus sur demande.

EXTENSIONS

Boston peut être agrandie au moyen d'une extension latérale et de siège. Ces extensions sont réalisées en tissu ou MDF, revêtues d'une placage chêne.

OPTIONS

Boston peut être pourvu d'une électrification et d'un whiteboard. La Boston Double peut être élargie avec une table.

BOSTON OPTIONS

EXTENSION RIGHT (SINGLE/DOUBLE)



EXTENSION LEFT (SINGLE/DOUBLE)



EXTENSION BACK (SINGLE/DOUBLE)

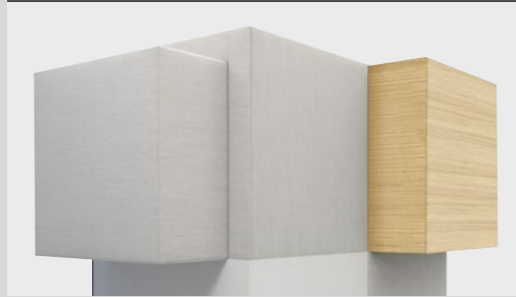


TABLE (SINGLE/DOUBLE)



HEIGHT-ADJUSTABLE TABLE (DOUBLE)



FOLDABLE TABLE (SINGLE)



SEAT EXTENSION (SINGLE)



WHITEBOARD (SINGLE/DOUBLE)



LIGHT & VENTILATION SENSOR (SINGLE/DOUBLE)



DESIGN LINKED TO FUNCTIONALITY



SHOWROOMS

Casala Meubelen Nederland bv
 Rolweg 10
 4104 AV Culemborg
 The Netherlands
 +31 (0)345 51 73 88
 info@casala.com

Design Post Amsterdam
 Cruquiusweg 111m
 1019 AG Amsterdam
 The Netherlands
 +31 (0)20 463 39 80

Casala Objektmöbel GmbH
 Magirusstraße 16
 31867 Lauenau
 Germany
 +49 (0)5043 71 0
 casala@casala.com

Casala Ltd
 2 Sycamore Street
 Clerkenwell, EC1Y 0SF
 London
 United Kingdom
 +44 (0)20 3958 0058
 sales@casala.com

Casala S.à.r.l.
 54 rue du 19 Janvier
 92380 Garches
 France
 +33 (0)1 47 10 02 22
 contact@casala.com

www.casala.com

© images

Alexander van Berge: 5, 16, 17, 19
 Stijnstijl Fotografie: 10, 11
 AF-Fotografie: 14, 15, 27, 28
 Chris van Koeverden: 22, 23

© Casala Meubelen Nederland B.V.

All copyrights and intellectual property rights in this publication are the property of Casala. No part of this item may be reproduced without the prior written permission of Casala. We respect the rights of third parties. If material has been produced without recognition, please inform us at marketing@casala.com.

The colours in this publication may differ to the original product. We recommend requesting a product sample. Sample service and further information:

www.casala.com/samples

casala

